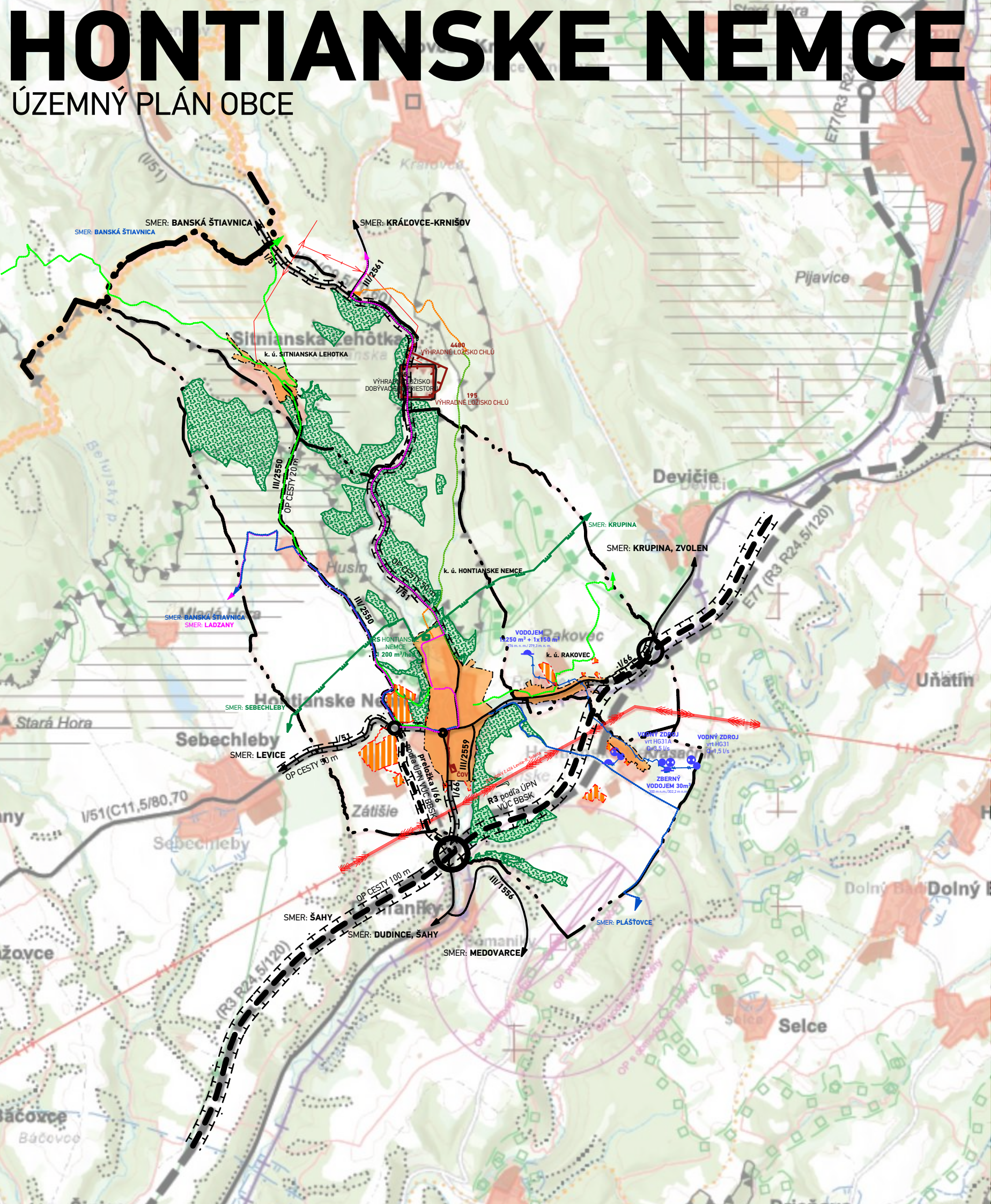


HONTIANSKE NEMCE

ÚZEMNÝ PLÁN OBCE



LEGENDA

STAV	NÁVRH	VÝHLAD	
			HRANICA OKRESOV
			HRANICA KATASTRÁLEHO ÚZEMIA
			HRANICA ZASTAVANÉHO ÚZEMIA K 1.1.1990 / HRANICA NAVRHOVANEJ ZASTAVANOSTI ÚZEMIA PODĽA § 139a) ods.8 STAVEBNÉHO ZÁKONA
TECHNICKÉ PÁSMA			
			HRANICE OCHRANNÝCH PÁSIEM CIEST
PRVKY DOPRAVNEJ INFRAŠTRUKTÚRY			
			RÝCHLOSTNÁ CESTA R3 PODĽA ÚPN VÚC BBSK
			CESTY I. A III. TRIEDY
			CYKLISTICKÉ / TURISTICKÉ TRASY
FUNKČNÉ VYUŽITIE ÚZEMIA			
			ZASTAVANÉ ÚZEMIE / NÁVRH ROZŠÍRENIA ZASTAVANÉHO ÚZEMIA
KRAJINNÁ VEGETÁCIA			
			OCHRANNÉ LESY
VODNÉ HOSPODÁRSTVO			
			VÝTLAČNÉ POTRUBIE PITNEJ VODY / PRÍVODNÉ POTRUBIE PITNEJ VODY
			VODOJEM / ČERPACIA STANICA / VODNÝ ZDROJ
			SPLAŠKOVÁ KANALIZÁCIA / ČISTIAREŇ ODPADOVÝCH VÔD
ENERGETICKÉ HOSPODÁRSTVO			
			ELEKTRICKÉ VEDENIE ZVN 400 kV
			REGULAČNÁ STANICA PLYNU HONTIANSKE NEMCE, VTL PLYNOVOD
SEKUNDÁRNE STRESOVÉ JAVY A ICH ZDROJE			
			VÝHRADNÉ LOŽISKÁ CHLÚ
			VÝHRADNÉ LOŽISKO DOBYVACIEHO PRIESTORU

UzemnePlany.sk

komplexný portál o urbanizme, územnom plánovaní a tvorbe krajiny

1:50000

SCHVALOVACIA DOLOŽKA - ÚZEMNÝ PLÁN OBCE HONTIANSKE NEMCE

SCHVAĽOVACÍ ORGÁN: ZASTUPITEĽSTVO OBCE HONTIANSKE NEMCE
ČÍSLO UZNESENIA POTVRDZUJÚCEHO PLATNOSŤ ÚPN-O:
DÁTUM SCHVÁLENIA:

JUDr. RENÁTA MATEJOVÁ
STAROSTKA OBCE
HONTIANSKE NEMCE

PEČIATKA

názov dokumentácie

HONTIANSKE NEMCE

ÚZEMNÝ PLÁN OBCE - Návrh

kraj / okres

Banskobystrický / Krupina

obstarávateľ

Obec Hontianske Nemce

hlavný riešiteľ

Ing.arch. Dušan Burák, CSc.

zodpovední riešitelia

Ing. Marek Dubiel, Ing.arch. Slávka Juchová, Mgr. Milan Barlog, Ing. Milan Kolesár, Ing. Michal Burák

názov výkresu

Výkres širších vzťahov (záujmové územie)

atrium[®]

ARCHITEKTI

Architektonické štúdio Atrium, s.r.o.

Mlynská 27, 040 01 Košice

T: +421 55 6231 587

artchitekti@atriumstudio.sk

www.atriumstudio.sk

dátum

február 2026

stupeň

ÚPN-O, Návrh

1:50000

1